

Ha se mosebetsi o thata

E ngotswe ke Bandile Sikwane

Ditshwantsho ka Elizabeth Sparg

Hank eo e leng Mmamokgwe e Motle e ne e le seapehi se pele naheng. Tjantjello ya hae ya ho batlana le ditswakwa tse monate ka ho fetisisa e ne e mo qolla ho ba bang.

Resepe ya kajeno e ne e le bonolo, empa dijo di ne di ikgethile. O ne a di phehela Wendy wa Kolobemuru.

O ne a robehile leoto ha a ne a baleha diphiri tse lapileng.

Resepe e ne e hloka haholoholo ditswakwa tse neng di le thata ho fumaneha.

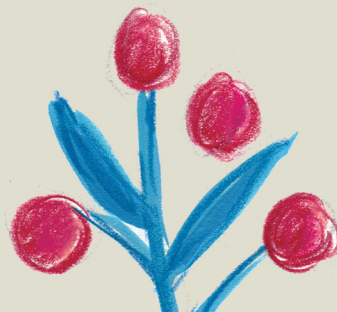
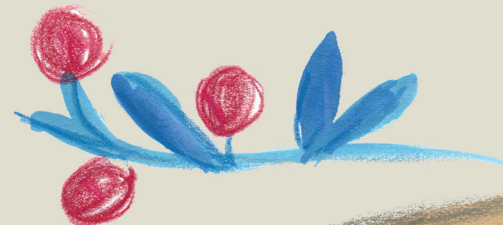
Hank o ile a kgama le ho hlola masumo a moholo. E ne e tla etsa setjhu se monate sa nama.



O ile a mamella ho longwa ke dinotshi tse fetang lekgolo a bokella kgekge le mamepe bakeng sa ho etsa se nowang.



Marabe a mo loma ha a ntse a bokella monokotshwai le ditamati tse hlaha. Tjhefo ya marabe ke ntho e mpe haholo. Ho ile ha nka Hank dihora tse mmalwa ho e tlhotlhora.





Ho eso ye kae, a fihla hukung ya Kolobemoru Avenue le Seterata sa Baobab.

Metswalle ya ja setjhu se monate, ya nwa seno sa ditholwana ha e ntse e tsheha dinqanqane tse kgenneng ka lebaka la ditswiritswiri tse lerata.

“Tsena ke dijo tse monate ka ho fetisisa,” ha rialo Wendy, leleme la hae le itatswa. “O tlamehile hore o be o sebeditse ka thata ho di pheha.”

“Hohang,” Hank a araba a iketlile. “Ha se mosebetsi o thata, ka nnete. Emela feela ho tla ja seteiki se dutlisang mathe sa marabe seo ke tlang ho se pheha hosane!”



Ha se mosebetsi o thata

E ngotswe ke Bandile Sikwane • Ditshwantsho ka Elizabeth Sparg

Mehopolo eo le ka buang ka yona

Dijo tsa dithatohatsi tsa hao ke dife? Ke ditswakwa dife tseo o hloakang ho di lokisa bakeng sa sejo sa thatohatsi sa hao? O ne o tla memela mang dijong tsa mantsiboya mme ke hobaneng e le batho bao?



Setshwantsho

Eya leqepheng la mosebetsi mona: <https://nalibali.org/story-supplies/activity-sheets>
Taka setshwantsho ka mmala mme o se phethele. Taka setshwantsho se pudulaneng ya monahano ho bontsha seo Hank a neng a se nahanang.



Ho bala

Eba lefokisi la mantswe! Shebisisa pale. Na o ka fumana lebitso bakeng sa:

- ★ diphoofolo tse robong
- ★ ditholwana tse pedi
- ★ diterata tse pedi?



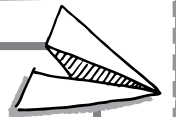
Ho ngola

Sebedisa dintlha tse paleng ho ngola risepe bakeng sa setjhu seo Hank a se entseng. Hopola ho qala pele ka ho ngola lenane la ditswakwa tse hlokehang ebe o ngola ditaelo tseo Hank a lokelang ho di latela ho etsa setjhu. Fana ka lebitso la setjhu.



Mosebetsi wa matsoho

Sebedisa hlama ya ho bapala kapa letsopa ho etsa pitsa ya setjhu – ekaba setjhu seo Hank a se entseng kapa setjhu sa hao!



Tshebetso

Bapala Hank ya bokeletsang ditswakwa bakeng sa setjhu sa hae le ho se etsa. Sebedisa risepe ya hao ho o thusa.

