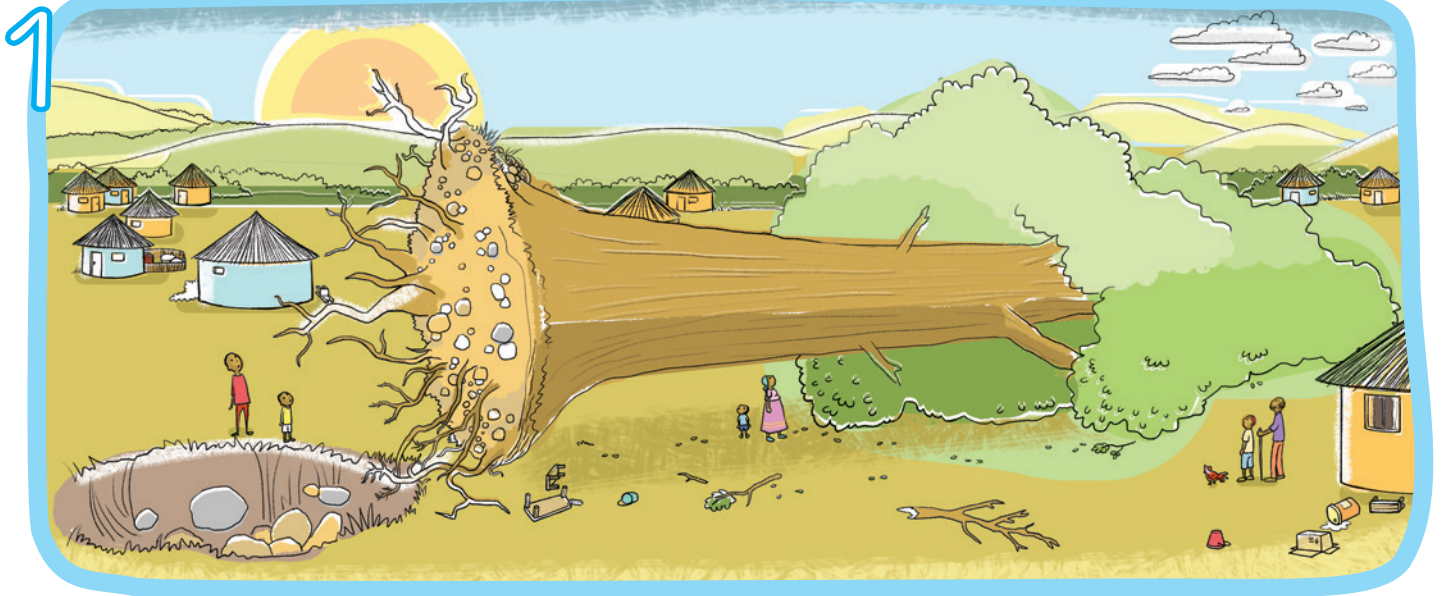


Bethenyana ya Josefa

E ngotswe ke Jude Daly

E fetolelwe ke Hilda Mohale

Ditshwantsho ka Magriet Brink



Pelenyana ho hoba Sisi a tswalwe, moya o tshabehang o ile wa diha sefate sa Thupatshehla se neng se shebahala eka se ne se eme motseng moo ka dilemolemo. Batho bohle ba ne ba ikutlwa ba lahlehetswe. Bana ba ne ba sa tlo hlola ba leketla makaleng a sona hape mme batho ba ne ba sa tlo hlola ba fumana seitshireletso letsatsing le tjhesang ha ba dutse moriting wa sona o phodileng.



Empa ntate wa Sisi, Josefa, o ne a ikemiseditse ho etsa hore sefate seo sa kgale se se ke sa lebalwa mme kahoo a qala ho betla bethenyana ya ngwana ka patsi ya sona e ntle.

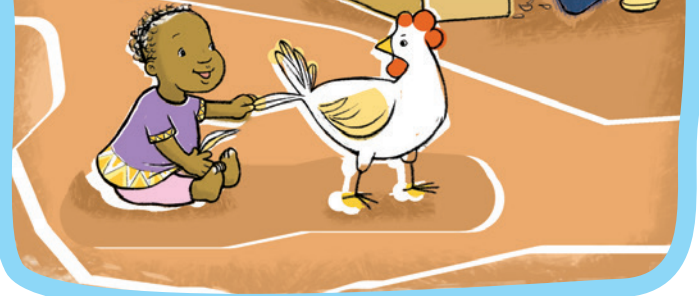


Mme ha Sisi a hlaha o ne a koiyetswa betheng ena a binelwa pina ya Seafrika, “Tu-tutu nana, Ngwana wa lla, O tla petjwa ke mang ntsu, Ka dithakeng tsa mang ntsu”.

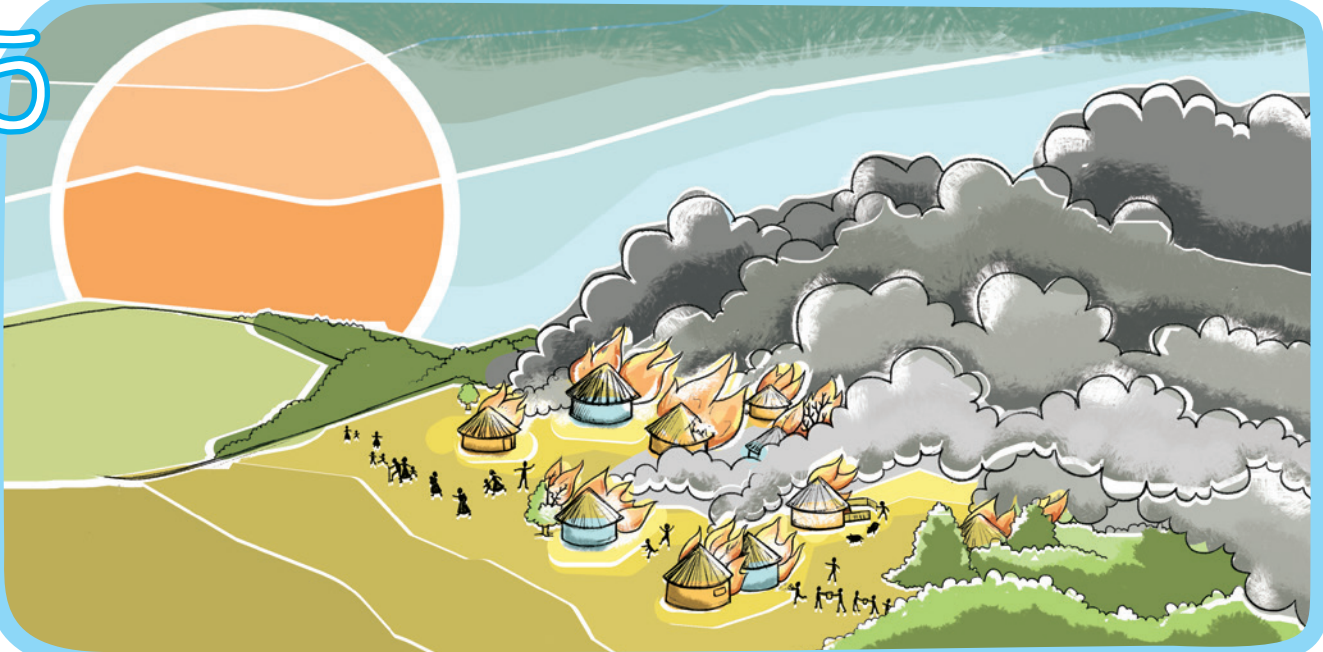
4



Ka potlako e kgolo, Sisi a hola ho feta bethe eo mme ya fetisetswa leseeng le qetang ho hlaha la moahisane e mong. Jwale ho ne ho se ho qadile moetlo. Lesea le leng le le leng le tswalwang motseng moo le ne le robala betheng ya Josefa. Ebe, ka tlhokomelo e kgolo, o kenya lebitso la lesea leo lenaneng la a neng a ngotswe mahlakoreng a yona moo.



5



Ha bethe eo e se e na le mabitso a lekgolo ho yona mme Josefa e se e le monnamoholo, mollo o hlaha o neng o kgannwa ke meya e tshabehang wa bea motsana oo kotsing. Banna ba lwantshana le malakabe ha basadi bona ba bokella bana le maqheku ho ba isa moo ho bolokehileng. Ba bokella bohle ntle le Josefa, e ne e se e le morao haholo ka nako eo ba fihlang ho yena. Lefu la hae la ama batho bohle.

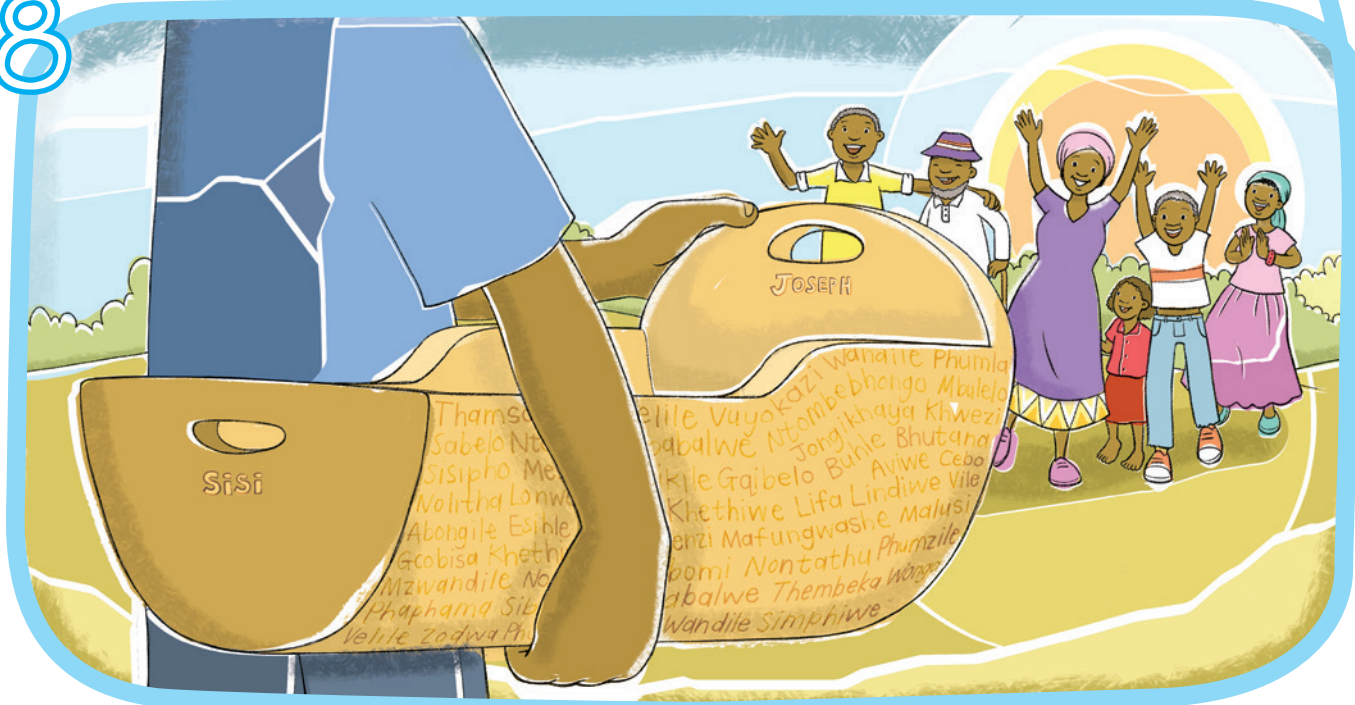
6

Jwaloka baahi bohle ba motseng, Sisi a qeta nako ya hae a aha botjha, a lokisa le ho hlwekisa tshenyo e entsweng ke mollo. Kahoo ho ile ha mo nka nako pele a nahana ka bethe e neng e entswe ke ntatae. E ne e le hokae? Ebe e ne e sebediswa? Empa ho ne ho se na motho ya e tshwereng motseng moo. Ka bomadimabe, le yona e ne e lokela hore e be e tjhelletse mollong. Jwale setloholo sa Sisi, se lokelang ho tswalwa ha kgwedi ena e toloka, a ke ke a kgona ho robala ho yona.



Empa, motseng o haufi le oo, mora e monyane wa Themba o ne a hola ka potlako. O ne a se a siile bethenyana eo Themba le yena a kileng a robala ho yona. Kahoo, lekgetlo la ho qetela, a nna a koietsa mora wa hae ho yona. E ne e le mohau wa Josefa hore ebe o ne a ile a mo fa yona ho ya le yona ka ntle ho motse. Jwale e ne e le nako ya ho e kgutlisetsa morao.

8



Tsatsing le hlahlamang, hara medidietsane le mehobelo, Themba a kgutlisetsa bethenyana eo motseng oo, le ho Sisi. Mahlakoreng a yona, ho ne ho se ho ena le mabitso a masea a lekgolo le motso o le mong mme dihloohong tsa yona, ho ne ho hatitswe ka hloko e kgolo, lebitso le le leng feela ... Josefa.

9



Bosiung boo Sisi a ema le ho shebella ha kgwedi e toloka hodimo marung. Ho so ye kae lesea le letjha, setloholwana sa pele sa Josefa, se ne se tla be se koietswa ka pina ya Seafrika ka hara bethenyana e ntle ya sefate sa Thupatshehla. "Tu-tutu nana, Ngwana wa lla, O tla petjwa ke mang ntsu, Ka dithakeng tsa mang ntsu".