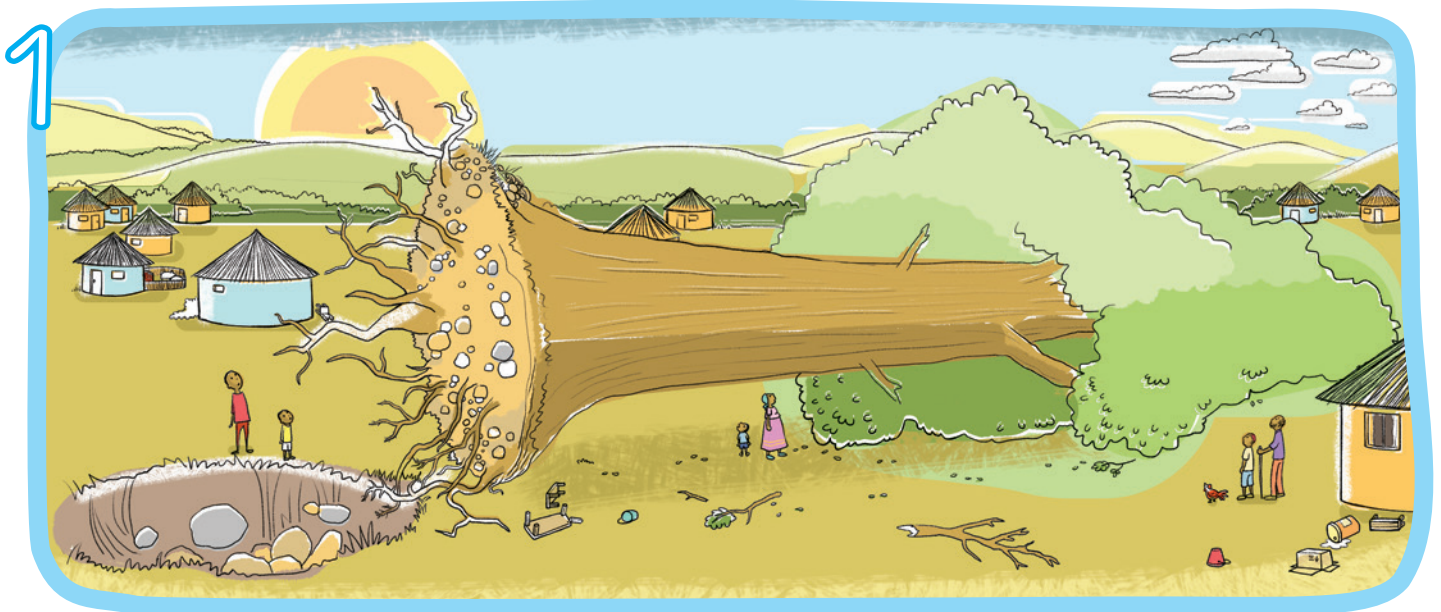


Thari ya Joseph

Mongwadi ke Jude Daly
Phetolelo ka Mpho Masipa
Diswantšho ka Magriet Brink



Pele Sisi a belegwa, phefo ya go tšhoša e ile ya wiša mohlare wa Mogobagoba wa kgale, wo o ka rego, ke kgale o le gona mo motseng. Tobo e ile ya kwewa ke bohle. Bana ba ka se sa kadiela go ona gape gomme le batho ba ka se sa dula moriting wa ona o mogolo.



Efela Joseph, yo e lego tatago Sisi, o be a tloga a phegelela gore sehlare sa kgale se se lebalwe gomme a betla thari ka kota ya sona ye botse.



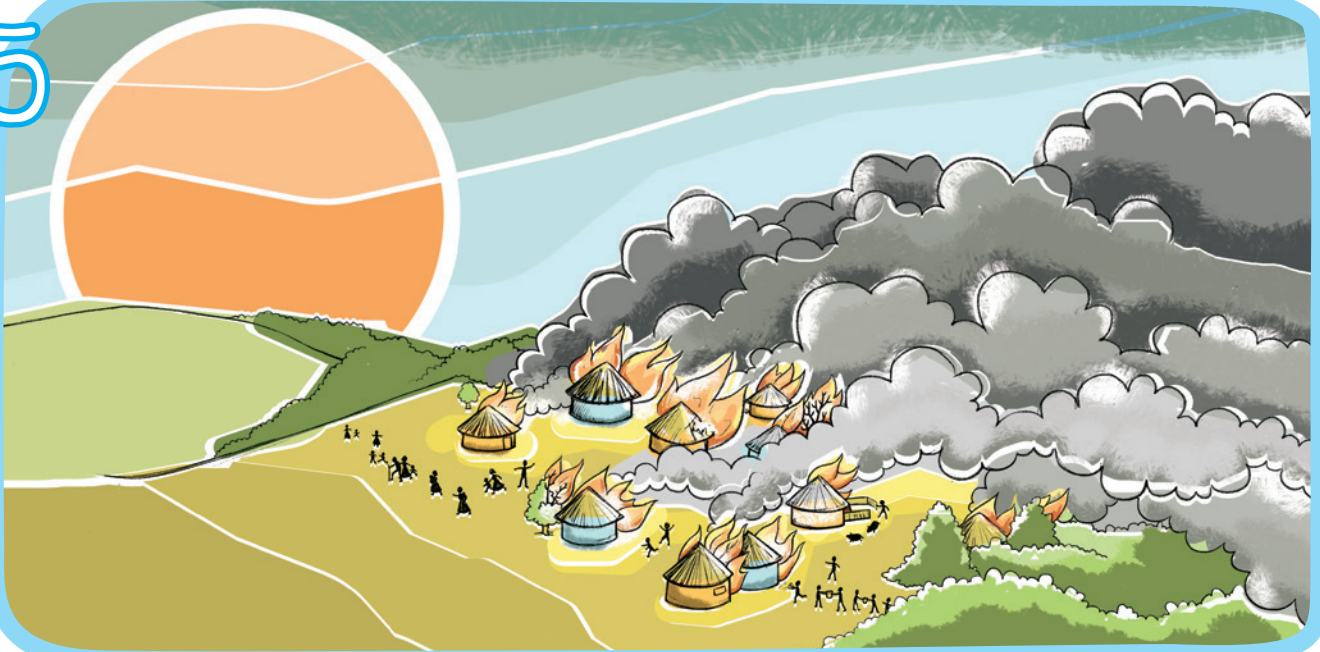
Gomme ge Sisi a belegwe o be a opelelwa košana ya go robotša bana ya Seafrika e lego, “Homola ngwana, Homola, Homola ngwana, Homola samma” a loketšwe ka gare ga thari ye.

4



Ka pejana, Sisi a gola a feta thari gomme ya fiwa lesea la moagišane. Go be go thomile setšo. Ngwana yo mongwe le yo mongwe wa mo motseng o be a robotšwa ka tharing ya Joseph. Gomme, ka tlhokomelo ye kgolo, o be a tsenya leina la lesea lenaneong leo le golago la maina la go betlwa ka mathoko a thari.

5



E rile ge thari e eba le maina a lekgolo gomme Joseph e šetše e le mokgalabje, mollo wa tlhaga wa go hlolwa ke diphefo tša go tšhoša wa hlasela motse. Banna ba ile ba lwa le mollo mola basadi ba tšea bana ka moka le batšofadi ba ba iša lefelong la polokego. Bohle ba tšewa ntle le Joseph, ba fihlile go yena nako e ba šiile. Lehu la gawe le kwešitše batho bohle bohloko.

Bjalo ka batho ba mo motseng ka moka, Sisi o tšere nako a aga leswa, a lokiša le go hlwekiša morago ga mollo wa tlhaga. O gopotše thari ya tatagwe ka morago ga sebaka. Naa e kae? E be e šomišwa? Efela ga go le o tee motseng yo a bego a e na le yona. Ka manyami, le yona e ka be e fišitšwe ke mollo. Bjale setlogolo sa Sisi, seo se tla belegwago ka morago ga ngwedi wa go tlala, a ka se tsoge a robetše ka gare ga yona.

6

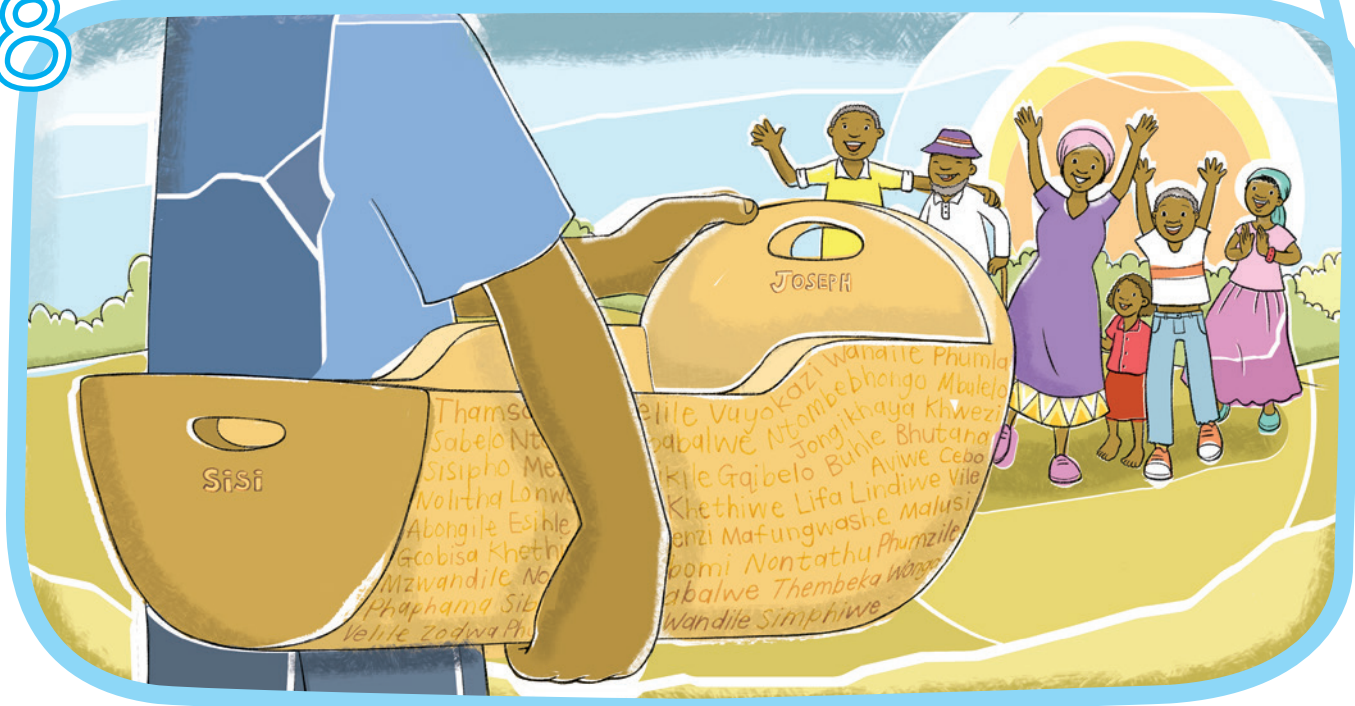


7



Efela, motseng wa kgauswi, morwa wa Themba o be a gola ka lebelo. O be a gotše go feta thari yeo Themba le yena a kilego a robala ka gare ga yona. Ka go realo, o be a robotša morwa wa gagwe la mafelelo ka gare ga yona. Joseph o dirile gabotse ka go mo dumelela a tšea thari. Bjale e be e le nako ya gore a e boetše morago.

8



Ka letšatši la go latela, gwa kwagala mekgolokwane le go kiba go mešito, Themba o be a buša thari motseng, go Sisi. Ka mathoko a yona, go be go na le maina a bana a lekgolo le le tee gomme dihlogong, e betlilwe ka tlhokomelo, e le leina le le tee fela ... Joseph.

9



Bošegong bjoo Sisi o ile a emelela a lebelela ngwedi wa go nyaka go tlala o etšwa o eya godimo lefaufaung. E se kgale, ngwana yo moswa, motlogolo wa mathomo wa Joseph, o tla opelelwa košana ya go robotša bana ya Seafrika a le ka gare ga thari ya Mogobagoba. "Homola ngwana, Homola, Homola ngwana, Homola samma."