



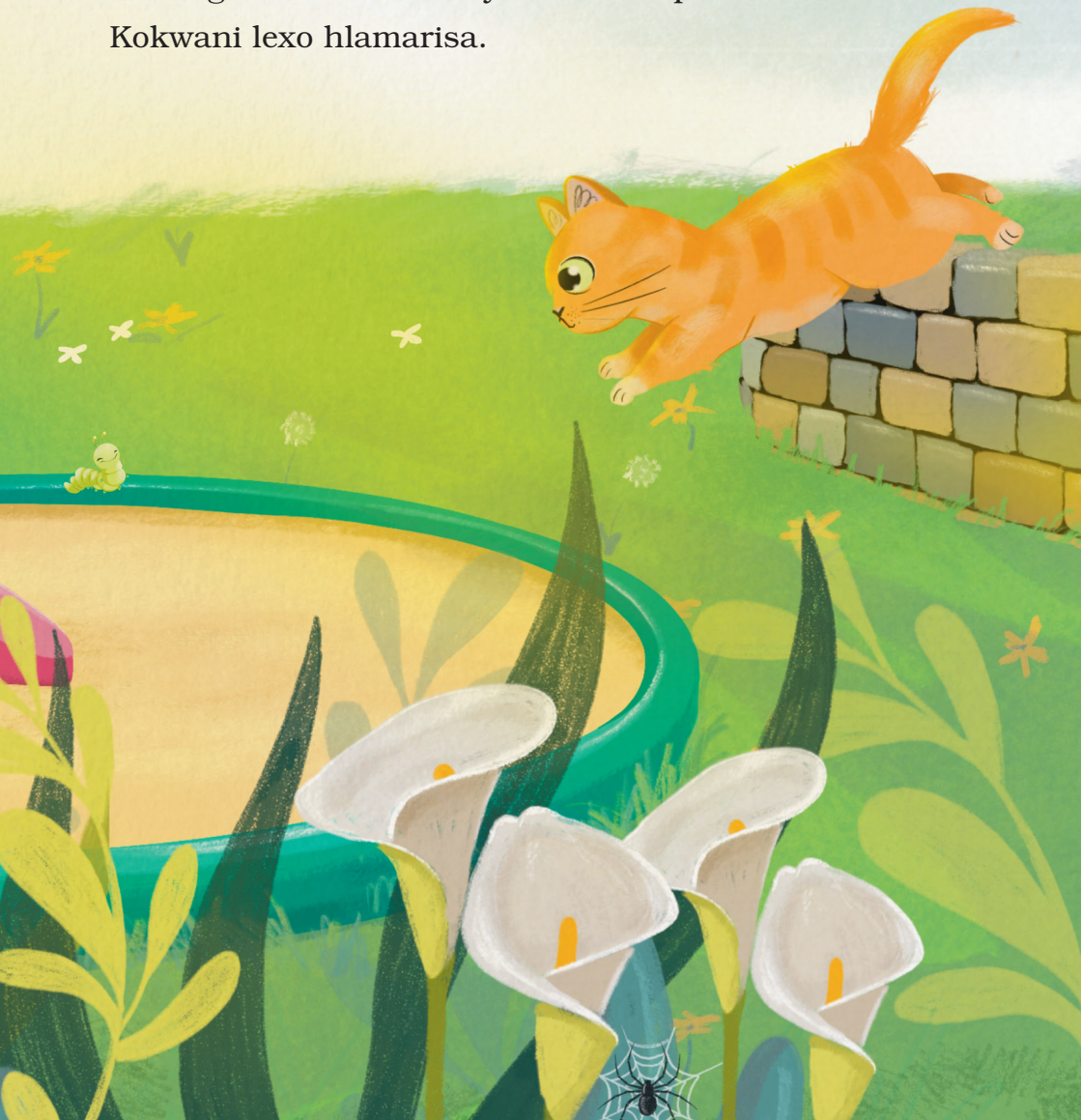
Manana u ri hi fanele hi rhurhela eka yindlu yin'wana  
laha ku nga na swikolo swo antswa. Leswi swi ndzi  
vavisa mbilu. A hi tshama na Kokwani mikarhi  
hinkwayo. Loko ho famba hi ya ekule, xirhapa  
lexintshwa swi nga endleka xi nga ha vi xo hlamarisa.  
Swi nga endleka ndzi va ndzexe. Mina ndza chava.

Kokwani u ri swivumbiwa swa Ntumbuluko swa  
tswariwa, swi kula, kutani swi rhurha swi famba.  
Na swinynyana naswona, swi endlatano. Swi rhurela  
eka tindhawu leti kufumelaka hi xixika. Ximanga  
lexi xo pawuluka lexi a xi tlele egojini ra sava lexi  
pfumala kaya na xona xi fambile.

A ndzi tivi ku ri loko ndzi kula ndzi tava munhu wa  
njhani. Xana na mina ndzi ta famba? A ndzi swi lavi.

“Vona, Yusuf!” Kokwani a huwelela. Ekhumbini, wa hi languta, i ximanga lexiya xo pawuluka. Xi tlula kutani xi famba xi ya eka goji ra sava. Xi khondla esaveni. Ximanga xa hina lexi a xi lahlelele xi vuyile ekaya.

Swi nga va kahle loko ndzi famba, na mina. Ndzi nga tshamela ro vuya eka xirhapa xa Kokwani lexo hlamarisa.



# Ku ya ekule

Mutsari i Zaheera Jina Asvat • Mukombisi i Julie Smith-Belton

## Mianakanyo yo bula hayona

Yusuf u tshama na manana na kokwana va yena. Xana u tshama na mani?  
Ehleketi hi ku cinca loku u hlanganeke na kona evuton'wini bya wena. Xana u titwe njhani hi ku cinca loku loko ku humelerile? Xana u titwa njhani hi swona sweswi?

## Xifaniso

Langutisa swinene eka xifaniso eka mapheji yambirhi yo sungula ya ntsheketo.  
Xana u nga kuma:

- ★ swinyenyena swinharhu
- ★ xivungu
- ★ xifufunhunhu
- ★ swipame swimbirhi
- ★ phaphatana?

## Ku Hlaya

Lexi i xihungwana xa macincelo. Xana u nga kuma ku cinca ko hambana eka xihungwana lexi Yusuf a xi vonaka kumbe ku ehleketi hi swona?

## Ku Tsala

Tsala ntsheketo wo rhangisa maletere ya ku cinca. Sungula xivulwa xin'wana ni xin'wana xa ntsheketo wa wena hi letere ku suka eka rito "cinca", hi ndlela leyi:

C  
I  
N  
C  
A



## Ntirho wa vutshila

Endla phaphatana. Petsa phepha hi le xikarhi. Penda mathonsi yan'wana ya pende eka hafu eka tlhelo rin'we ra pheji kutani u petsa phepha ku endlela leswaku pende yi vonakala na le tlhelo lerin'wana. Pfula phepha. Loko pende yi omile, dirowa makumu ya phaphatana yi phurumule timpapa eka phepha leripendiweke. Tsema xivumbeko xa phaphatana. Tota dlulu exikarhi ka rona u namarheta phepha ra xihambukelo. Katsa swin'wana ku suka ephepheni kumbe swiphephana leswi tsemiweke.

## Encenyeta

Tlangani ntlangu wo hundzuluka wa vutomi bya phaphatana:

1. xivungu xi famba etlukeni kutani xi ri dya
2. xivungu xi hundzuka xifufunhunhu
3. xivungu endzeni ka xifufunhunhu
4. xifufunhunhu xi pfula xiphambati kutani ku huma phaphatana
5. phaphatana ra haha.