

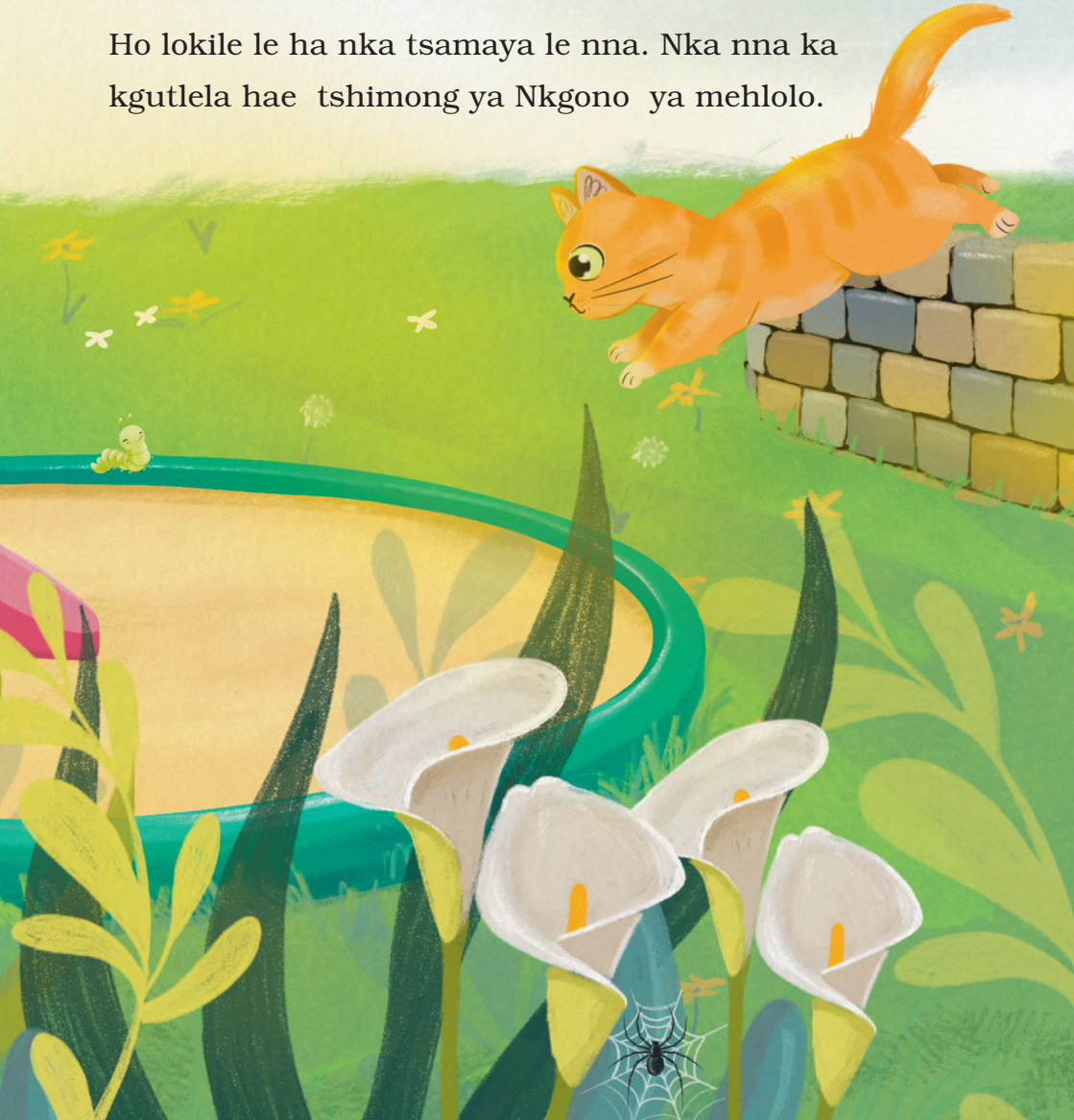
Mme o re re hloka ho fallela ntlong e nngwe moo ho nang le dikolo tse maemo a fetang tse ding. Seo se a ntlhonamisa. Haesale re dula le Nkgono. Ha re ka tsamaya mona, tshimo e ntjha e ka nna ya se be ya mohlolo. Nka nna ka jewa ke bodutu. Ke a tshaba.

Nkgono o re dibopuwa tsa Tlhaho tsohle di a tswalwa, di a hola mme di tsamaye. Dinonyana le tsona di etsa jwalo. Di fallela dibakeng tse futhumetseng nakong ya mariha. Katse e mmala wa kgemere e lahlehileng e neng e robala lehlatheng la heso e tsamaile le yona.

Ke a ipotsa hore ke tlo hola mme ka be eng. Na le nna ke tla tsamaya? Ha ke batle.

“Sheba, Yusuf!” Nkgono a hoeletsa. Hodima lebota, re shebilwe ke katse e mmala wa kgemere. E tlolela fatshe mme e tsamaya ho ya lehlabatheng. E fihla e iphutha moo hodima lehlabathe. Katse ya rona e lahlehileng e se nang monga yona e kgutletse hae lehlabatheng la yona’ after ‘hae.

Ho lokile le ha nka tsamaya le nna. Nka nna ka kgutlela hae tshimong ya Nkgono ya mehlolo.



Ho tsamaya

E ngotswe ke Zaheera Jina Asvat • Ditshwantsho ka Julie Smith-Belton

Mehopolo eo le ka buang ka yona

Yusuf o dula le mme le nkgono ba hae. O dula le mang?

Nahana ka diphetoho tseo o bileng le tsona bophelong ba hao. O ikutlwile jwang ka diketsahalo tsee ha di ne di etsahala? O ikutlwa jwang mabapi le tsona hona jwale?



Setshwantsho

Sheba ka hloko setshwantshong se maqepheng a mabedi a qalang a pale. Na o ka fumana:

- ★ dinonyana tse tharo
- ★ Kgofu
- ★ serurubele?
- ★ dikgo tse pedi
- ★ kgetla ya seboko



Ho bala

Ena ke pale e mabapi le phetoho. Na o ka fumana diphetoho tsohle tse sa tshwaneng paleng eo Yusuf a e bonang kapa a nahanang ka yona?

Ho ngola

Ngola thothokiso ya diletere e mabapi le phetoho. Qala mola ka mong wa thothokiso ya hao ka letere e tswang ho lentswe lena "phetoho", jwalo ka:

P
H
E
T
O
H
O



Mosebetsi wa matsoho

Etsa serurubele. Mena pampiri ka halofo. Rothetsa matheba a pente halofong e le nngwe ya leqephe ebe o mena pampiri hore pente e hatise halofo e nngwe. Bula pampiri. Ha pente e omme, taka bokantle ba serurubele se butsenseng mapheo ho parola pampiri e pentilweng. Seha sheipi ya serurubele. Kgomaretsa karolo ya sona ka tlelu pampiring ya ntlwana. Kenya manakana a entsweng ka pampiri kapa dikotwana tsa pampiri.

Tshebetso

Bapala karolo ya lebidi la bophelo la serurubele:

1. kgofu e tsamayang lekgasing mme e le ja
2. kgofu e etsa kgetla ya seboko
3. kgofu e kahara kgetla ya seboko
4. kgetla ya seboko e a petsoha mme ho tswa serurubele
5. serurubele se fofa hohle.