

Boraše jwa Dikgakgamatso

Leinane ka Wendy Hartmann

Ditshwantsho Jiggs Snaddon-Wood



Kgakalakgakala go na le naga e e bidiwang China. Ka lengwe la malatsi, kwa nageng e e kwa mpeng ya lefatshe, go ne go na le mosimane a bidiwa Ho. Ho o ne a humanegile, fela a le pelonomi. O ne a dira ka natla gore a bone madi a a lekaneng go ka ithekela dijo.

Le fa Ho a ne a le dikobo di magetleng, o ne a thusa batho ba bangwe fa a kgona. E bile o ne a rata go penta, ka moo, o ne a penta nako nngwe le nngwe fa a bona sebaka.



Bosigo bongwe, o ne a lora monnamogolo a mo naya boraše jwa dikgakgamatso.

“O pelonomi,” ga bua monnamogolo mo torong ya gagwe.

“Ke lemogile gore o rata go thala ditshwantsho. Boraše jwa dikgakgamatso ke bo. Ke batla gore o tshepise gore tla bo dirisa go thusa batho.”



E rile fa Ho a phaphama, a fitlhela boraše jwa dikgakgamatso gaufi le ena.

“Aaa,” a bua jalo, “Ke ne ke akanya gore ke toro fela”

Go tloga ka letsatsi le, o ne a dirisa boraše jwa dikgakgamatso gongwe le gongwe kwa batho ba neng ba tlhoka thuso.

”Ho,” batho kwa masimong ba mmita. “Ga go na metsi mo sedibeng sa rona. Re tlhoka go nosetsa dijalo tsa rona.”

Ka jalo Ho a ba thalela setswantsho sa noka. Jaaka a ntse a thala, motlholo wa diragala, noka ya iponatsa batho ba kgona go nosetsa dijalo tsa bona.

Jaanong Ho a lemoga gore batho ba ne ba tshwaragane le bothata jwa go lema, ka moo, a thala setshwantsho sa kgomo le mogoma go ba thusa. Nako nngwe le nngwe fa a bona mongwe a tlhoka thuso, o ne a dirisa boraše jwa dikgakgamatso. Ka bonaka batho ba le bantsi ba itse ka ga Ho le boraše jwa dikgakgamatso.

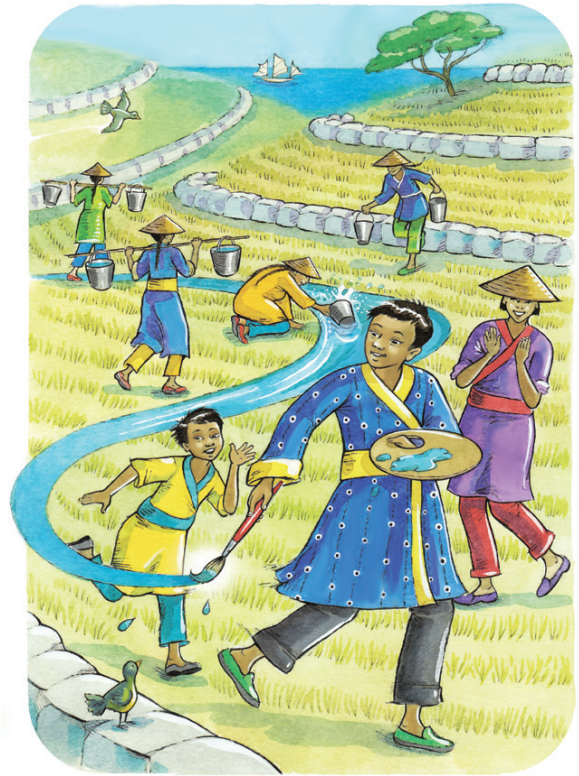
Mo tsamaong ya nako, monna mongwe wa mohumi a utlwalela ka boraše jwa dikgakgamatso. “Boraše jwa dikgakgamatso, e tla nna jwa me,” a bua jalo mme a simolola go dira maano a gore o tla bo utswa jang. “Ke tla dira madi a le mantsi mme e bile ke tla nna mohumi yo o gaisang botlhe mo nageng.” Mo letsatsing le le

latelang a bitsa Ho. “Ke batla o ntisetse dikgomo gompieno,” a rialo.

“Matsiboeng ano ke tllile go go duela sentle tota.”

Ho o ne a itumetse thata go disa dikgomo tsa monna wa mohumi.

Fela, maitseboeng ao, go na le gore a duelwe, o ne a latlhelwa mo kgolegelong mme a tseelwa boraše jwa dikgakgamatso.





“O utswitse nngwe ya dikgomo tsa me,” monna wa mohumi a bua maaka. “Ke tla mo duedisa ka boraše malebana le se a ntirileng sona.” Go diragetse jaaka ke batla, boraše jwa dikgakgamatso ke jwa me, a akanya jalo. Monna wa mohumi a laletsa ditsala tsa gagwe tsotlhe go tla kwa ntlong ya gagwe.

“Nnang fa fatshe lo tle lo bone,” a bua jalo. A simolola go thala ditshwantsho di le dintsi ka boraše jwa dikgakgamatso.

Batho botlhe ba leta ba bo ba leta....ba leta, fela ga se nne le setshwantsho se se nnang le botshelo.

“Go diragala eng?” Monna wa mohumi a goa. “Tsamayang lo ye go tsaya Ho lo mo tlise fa!”

Ho a tlisiwa mo go monna wa mohumi. Mo sebakeng se Ho o ne a itse gore monna yo o megagaru e bile o pelotshetlha.

“Fa o ka nthalela ditshwantsho,” ga bua monna wa mohumi, “mme tsa nna le botshelo ke tla go duela ke bo ke go lokolole mo kgolegong.”

Kwa tshimologong Ho o ne a sa itse gore a dire eng. Fela a tlelwa ke leano. “Ee, nka dira seo,” ga bua Ho.

“Sa ntlha ke batla o thale thaba ya gouta e KGOLO,” ga bua monna wa mohumi. “Ke batla go tsaya gouta eo yotlhe.”

Ho a tsaya boraše jwa dikgakgamatso mme a thala setshwantsho sa lewatle. Se sa dira gore monna wa mohumi a šakgale.

“Goreng o thala setshwantsho sa lewatle? Ga ke batle lewatle. Ke batla thaba e e dirilweng ka gouta. Jaanong dira ka bonako o thale setshwantsho sa thaba.”

Jaanong Ho a thala setshwantsho sa thaba ya gouta kwa morago ga lewatle. “O tla tshwanelwa ke go kgabaganya lewatle go fitlha kwa thabeng,” a rialo.

“Jaanong thala setshwantsho sa sekepe se segolo se nka kgabaganyang lewatle ka sona,” ga bua monna wa mohumi.



Ho a nyenya mme a thala setshwantsho sa sekepe se segolo. E rile pele a fetsa go se thala ke fa monna wa mohumi a itatlhela mo sekepeng.

Ka bonako balelapa la gagwe le ditsala tsa gagwe ba itatlhela mo sekepeng le bona mme sa lelemela ka bona.

Ho a ba leba ka kelotlhoko. A ema go fitlha sekepe se lelemela mo mpeng ya lewatele, a bo a thala lekhubu le legolo la metsi. Lekhubu la fofa ka bonako go ya kwa sekepeng. E rile fa le le gaufi-THUUU! Metsi a robakaka sekepe ka dikapetlana di le diketekete.



Morago ga moo, Ho a tshela botshelo jo bomonate. O ne a na le dijo tse di mo lekaneng. O ne a thusa batho fa ba tlhoka thuso



ya gagwe mme e bile o ne a thala ditshwantsho di le dintsi jaaka a ne a batla. Ka dinako dingwe o ne a leba thaba e e dirilweng ka gouta go kgabaganya lewatele. Ga go ope yo o kileng a ya koo ka gonne go ne go se sepe, fa e se gouta fela. Le fa go le jalo ... go se sepe kwa ntle ga gouta fela, go le dikapetlana di le diketekete tsa sekepe le monna wa mohumi yo o šakgetseng, balelapa la gagwe le ditsala tsotlhe tsa gagwe.

NNA LE BOITLHAMEDI!

- Akanya gore o ne o le Ho mme o na le boraše jwa go penta, ka
- boraše jwa gago jwa go penta jwa motlholo thala dilo tsotlhe tse o ka
- batlang go di pentela wena le ditsala tsa gago kgotsa balelapa.



Boraše jwa Dikgagamatso

Leinane ka Wendy Hartmann • Ditshwantsho ka Jiggs Snaddon-Wood



Se se bonwang ka matlho

Setori seno se kaga se se diregang kwa China. Leba mo mmapeng wa lefatshe go bona kwa China e leng gone mo go one. O bo o batla naga e o nnang mo go yone. A naga ya gago e kgolo kgotsa e nnye mo nageng ya China? A e gaufi le China kgotsa e kgakala le yone? O ka tsamaya ka eng go ya teng?

Go Bala



Dira dipatlisiso ka setori! Batla mafoko mo setoring sa gago a a go bolelelang gore

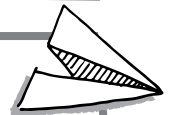
- ★ Ho e ne e le motho yo o pelonolo
- ★ borashe jwa dikgagamatso jwa go penta ga bo a direla monna wa mohumi dikgagamatso
- ★ monna wa mohumi o ne a gakaletse go fitlha kwa thabeng ya gauta
- ★ Ho ga a ka a dirisa borashe jwa dikgagamatso jwa go penta go ikhumisa.

Go Kwala



Fa o na le borashe jwa dikgagamatso jwa go penta jo bo tshwanang le jwa ga Ho, o ne o ka terowa ditshwantsho dife go thusa batho ba bangwe? Kgaoganya tsebe ya pampiri gore e nne dikholomo tse pedi. Mo kholomong ya ntlha, kwala lenaane la ditshwantsho tse o tlileng go di terowa. Mo kholomong ya bobedi, kwala lebaka la konokono le le dirang gore o terowe sengwe le sengwe sa ditshwantsho tseo.

Botaki



Dirisa taka ya go tshameka kgotsa letsopa go dira setshwantsho se le sengwe sa 3-D sa ditshwantsho tse Ho a di terowileng.

Tiragatso



Tlotla setori sa gago sa borashe jwa dikgagamatso jwa go penta. Bo lebega jang? Bo kgona go dira dilo dife tse di kgethegileng? Ke jwa ga mang?