

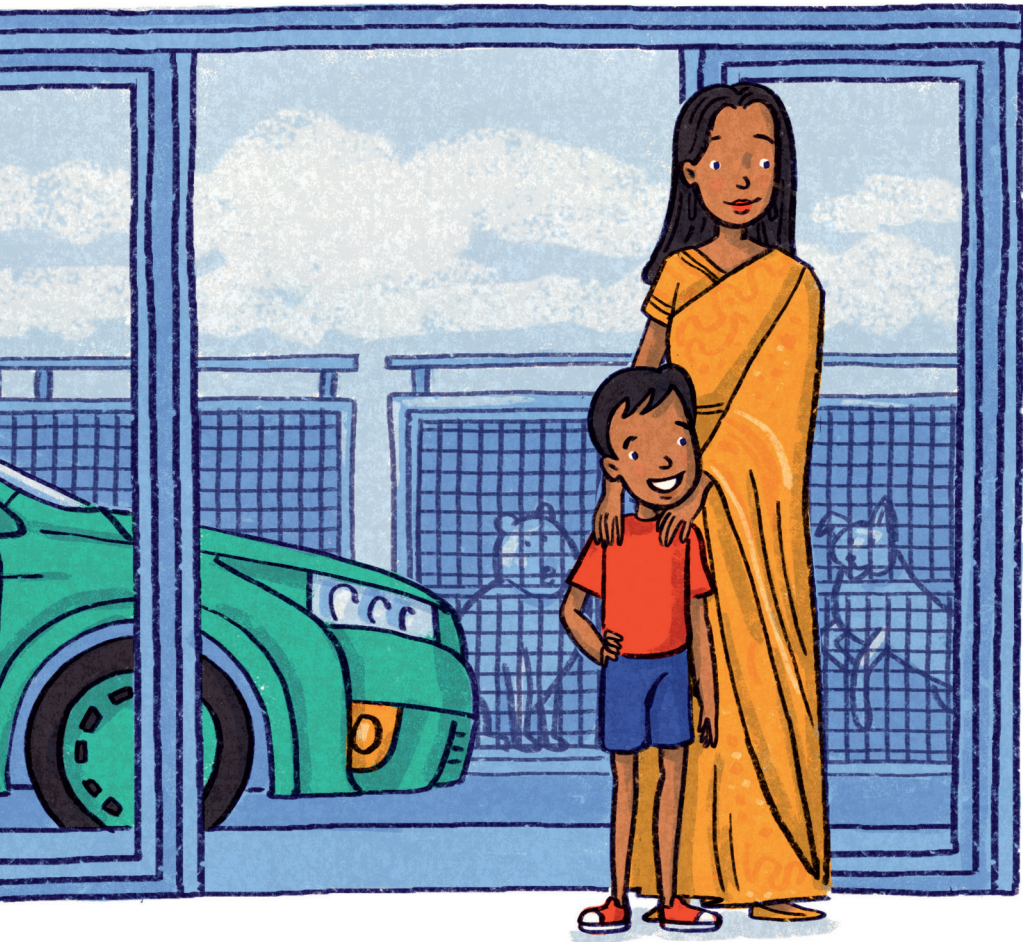
Mpho ya ḍuvha ʎa mabebo ya khwinesa

Tsho n̄waliwa nga Zaheera Jina Asvat
Zwifanyiso nga Chantelle le Burgen Thorne



Zakariyya o vuwa zwenezwi ḍuvha ʎi tshi khou ʎolela nga
zwickhala kha xaraḑeni.

Ho vha hu ḍuvha ʎawe ʎa mabebo! Mme vho vha vho mu
fulufhedzisa mpho ya ḍuvha ʎa mabebo yo khetheaho. Nga
murahu ha vhuragane, Mme vho thusa Zakariyya uri a
dzhena tshiduloni tsha murahu tsha Toyota.



Goloi ya ima. Zakariyya u khou kona u pfa mmbwa dzi tshi khou huvha na zwimange zwi tshi khou lila.

“Mmawe, ri ngafhi?” u a vhudzisa.

“Ro ḡa fhethu ho khetheaho hune ha londotwa zwifuwo. Hu vhidzwa upfi SPCA.”



Vha dzhena nga miḡango ya ngilasi vha lumeliswa nga mufumakadzi o ambara hemmbe ya lutombo.

“Ndi dokotela Molete. Vho ṭanganedzwa ha SPCA. Ndi dokotela wa zwifuwo. Ndi londola zwifuwo zwi lwalaho.”

Mme vha ri. “Ro ḁa fhana u ḁo u dzhia vhumange vhuvhili vhune ra ḁo vhu unḁa.”

“Vhumange vhuvhili?” hu amba Zakariyya.

Dokotela Molete a vha ranga phanḁa u ya nḁuni dza zwimange. Zakariyya o vhona zwimange zwinzhi na vhumange. Dokotela Molete o vhea kumange kuthihi kwa muvhala wa dzhinzha na kumange kuthihi kwa muvhala mutswu na mutshena ngomu ha tshithu tsha u fara zwimange.

Mme vha saina mabambiri a u dzhia u itela u unḁa vha badela mbadelo dza hone.



Nga vhuya, musi nḁwedzi u tshi tamela mashudu a u ṽuwa ha ḁuvha, Zakariyya o kuvhatedzana na vhumange hawe mmbeteni.

“Ginger tsha muvhala wa dzhinzha na Liquorice ndi mpho dza khwinesa dza ḁuvha ḁa mabebo dze a vhuya a vha nadzo, Mme!” Zakariyya u a sea.

Mpho ya duvha la mabebo ya khwinesa

Tsho nwaliwa nga Zaheera Jina Asvat • Zwifanyiso nga Chantelle le Burgen Thorne

Zwine ha nga ambiwa nga hazwo

Ni do vha ni na miwaha mingana nga duvha lanu la mabebo li tevhelaho?

Mpho yavhudisa yanu ya duvha la mabebo i nga vha ifhio?

Ni vhona u nga Ginger na Liquorice vho ya hani SPCA?

Mutani wa hanu, ni a neana mpho dza duvha la mabebo? Ndi ngani kana ndi ngani zwi so ngo ralo?



Tshifanyiso

Ni na tshifuwohaya, kana ni a tama arali no vha ni natsho? Olani tshifanyiso tshanu ni na tshifuwohaya tshanu.



U Vhala

Wanani zwithu izwi afho tshitorini:

- ★ zwipuka zwivhili zwi no ita phosho
- ★ madzina a mivhala mararu
- ★ nomboro nthihi
- ★ zwithu zwivhili zwine ra zwi vhona makoleni
- ★ dzina la zwiliwa



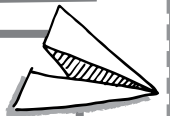
U Nwala

Zakariyya o vha a tshi khou toda tshimangana sa mpho ya duvha la mabebo. Arali no vha ni tshi nga newa tshiwe na tshiwe tshine na toda, nwalani mutevhe wa mpho dza duvha la mabebo dzine na nga nanga.



Vhutsila

Shumisani khadibogisi kha u ita tshibatshimange tshi no fana na tshi re kha tshitori. Ni kone u shumisa vumba la u tambisa kana vumbavumba kha u vhumba Ginger na Liquorice ni vha dzhenise kha tshibatshimange tshanu.



Kushumele

Diiiteni Zakariyya lwa kholekhole ni toolole itshi tshitori ni sa shumisi maipfi. Shumisana ngafhadzo dza muvhili kha u sumbedza zwe zwa bvelela musi wa duvha lanu la mabebo.

